

2015학년도

# 교육수요자 만족도 조사

## 결과보고서

1. 조사개요
2. 조사결과(재학생, 학부모, 기업체, 졸업생)
3. 제언

2016. 10.

세명대학교 대학교육혁신본부

## ■ 조사 목적

- 교육수요자(학생, 학부모, 기업체, 졸업생)의 교육 만족도를 평가하고 요구사항을 파악하여, 정책적 시사점을 제공하기 위해 실시함

## ■ 조사 방법

대상	조사방법	표본(응답률)	조사기간
재학생	교내 포탈 활용 온라인 설문(43 문항)	7,021/7,730명(90.8%)	2015. 12. 14 ~ 30
학부모	우편설문(14 문항)	42/400명(10.5%)	2015. 12. 24 ~ 2016. 1. 20
기업체	우편설문(11 문항)	47/140곳(33.6%)	2015. 12. 24 ~ 2016. 1. 20
졸업생	GOOGLE 활용 온라인 설문(12 문항)	126/400명(31.5%)	2015. 12. 15 ~ 29

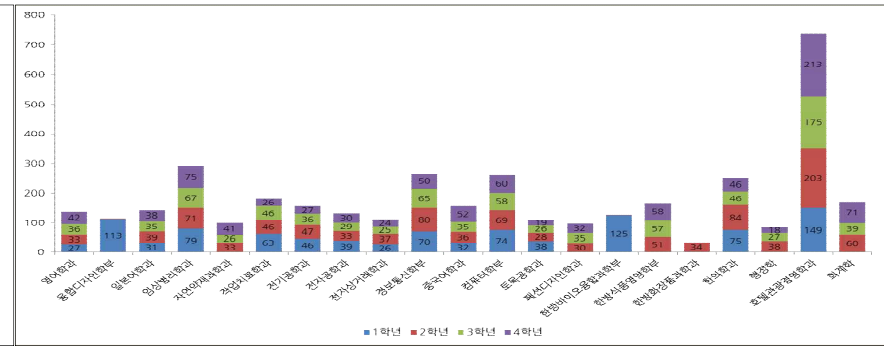
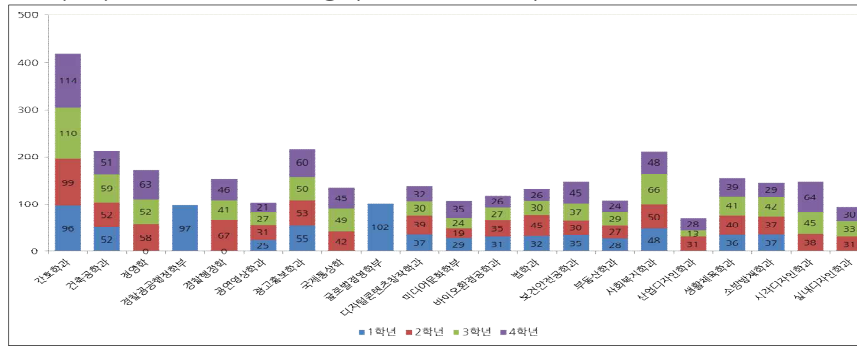
## ■ 분석 방법

- 재학생 : 10개 영역에 대한 만족도와 중요도 분석, 만족도와 중요도를 비교하는 IPA(Importance-Performance Analysis) 분석, 개방형 응답 분석
- 학부모 : 13개 문항별 만족도 분석과 거주지별 만족도 차이 비교 및 개방형 응답 분석
- 기업체 : 문항별 만족도를 채용경험 유무로 나누어 분석, 개방형 응답 분석
- 졸업생 : 문항별 만족도 분석과 성별 만족도 차이 비교, 개방형 응답 분석

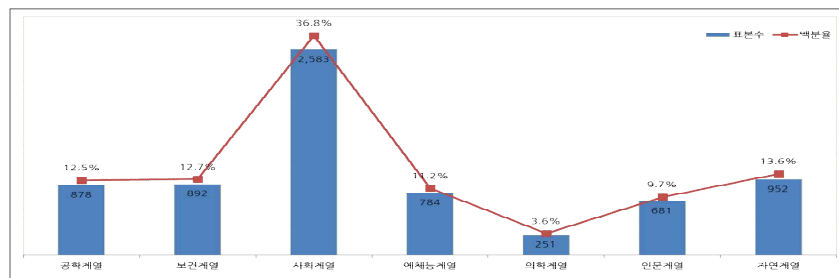
## 2. 조사 결과 : 재학생(1/2)

### ■ 응답자 특성

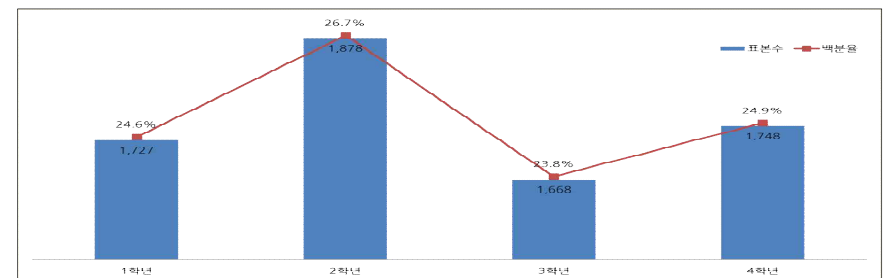
#### □ 학과별 표본 현황(n= 7,021)



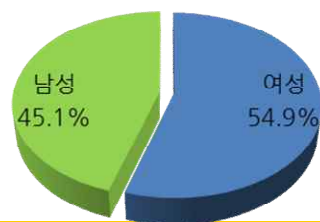
#### □ 계열별 표본 현황



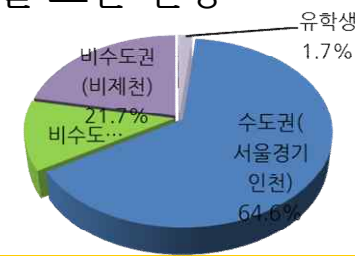
#### □ 학년별 표본 현황



#### □ 성별 표본 현황



#### □ 거주지별 표본 현황

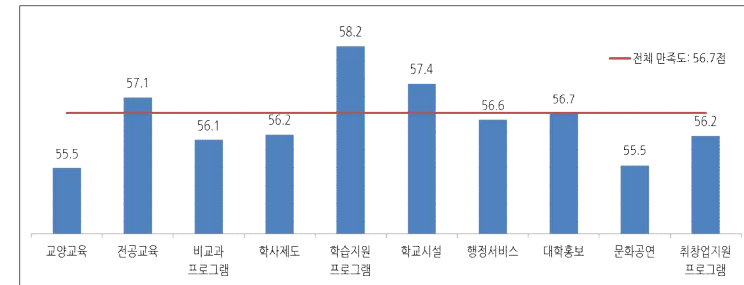


## 2. 조사 결과 : 재학생(2/2)

### ■ 전체 만족도 평균 점수는 56.7점(변환점수)으로 낮은 수준임(표준편차의 평균은 25.9정도임)

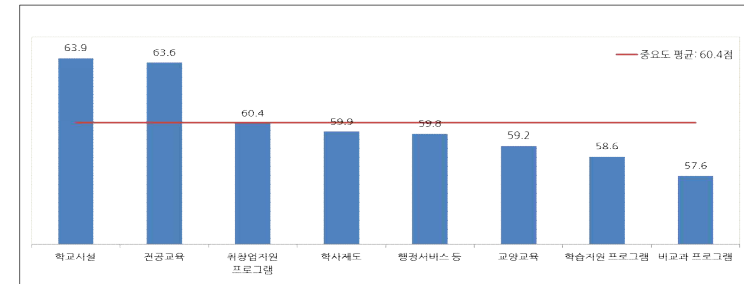
### ■ 영역별 만족도 수준

- 만족도는 전반적으로 낮은 편임
- 상대적인 영역별 만족도는 학습지원 프로그램 > 학교시설 > 전공교육  
..... 비교과프로그램 > 문화공연 > 교양교육의 순임



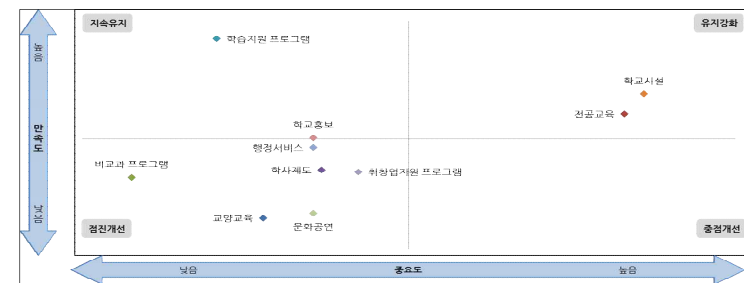
### ■ 영역별 중요도 수준

- 학교시설 > 전공교육 > 취창업지원프로그램 > 학사제도 > 교양교육.....



### ■ IPA 분석

- '학습지원프로그램'은 지속유지, '학교시설', '전공교육'은 유지강화
- '교양교육', '문화공연', '취창업지원프로그램'의 개선 필요
- 그러나, 전반적으로 만족도가 낮으므로 전 영역에 걸쳐 개선책이 필요함



### ■ 개방형 응답

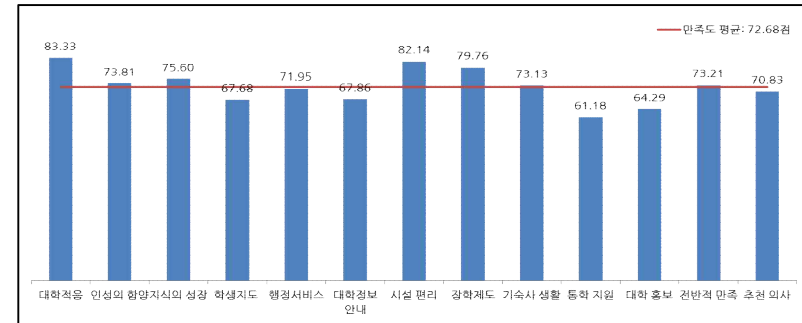
- 교양교육의 교과목 다양화, 실무위주 교과목 편성, 장학 및 학사제도의 효율적 안내 요청
- 학생 커뮤니티 지원에 대한 만족감, 시설 개선 및 기자재의 신속한 유지보수 요청
- 통학버스/기숙사 운영 개선, 수도권 캠퍼스 추진 가속화, 취업프로그램 개설 및 안내에 요청

## 2. 조사 결과 : 학부모

### ■ 전체 만족도 평균점수는 72.7점(변환점수)으로 보통 수준임

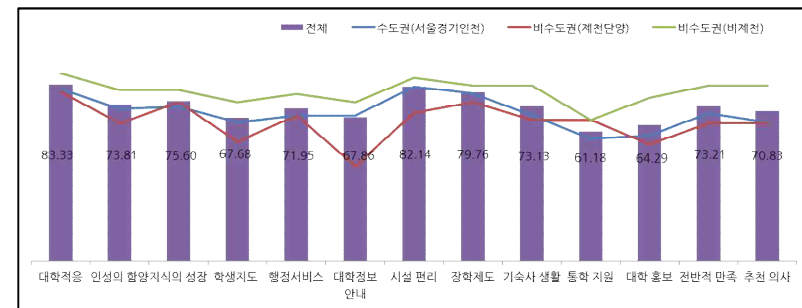
### ■ 항목별 만족도 순위

- 대학적응 > 시설 > 장학제도  
..... 학생지도 > 대학홍보 > 통학지원
- 통학지원 서비스 만족도가 매우 낮음



### ■ 거주지별 만족도 비교

- 비수도권(비제천) > 수도권 > 비수도권(제천단양)



### ■ 개방형 응답 분석

- 외국어 능력 배양, 취업정보 제공 및 진로설정 지원
- 장학제도의 확대, 기숙사 운영방법 개선, 식사 메뉴, 방학 중 식당 이용 등 개선에 대한 의견

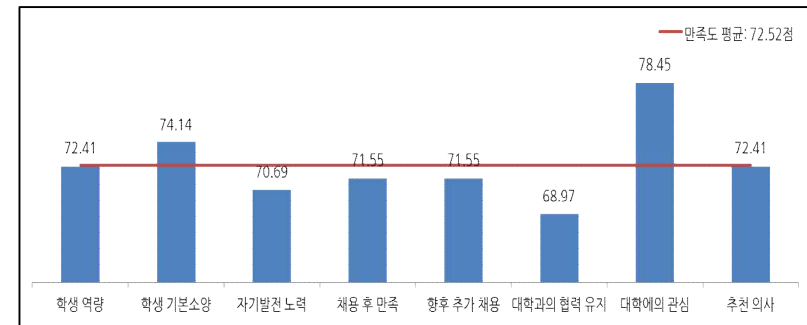
## 2. 조사 결과 : 기업체

### ■ 전체 만족도 평균 점수는 72.5점(변환점수)으로 보통 수준임

### ■ 항목별 만족도 순위(채용 유경험)

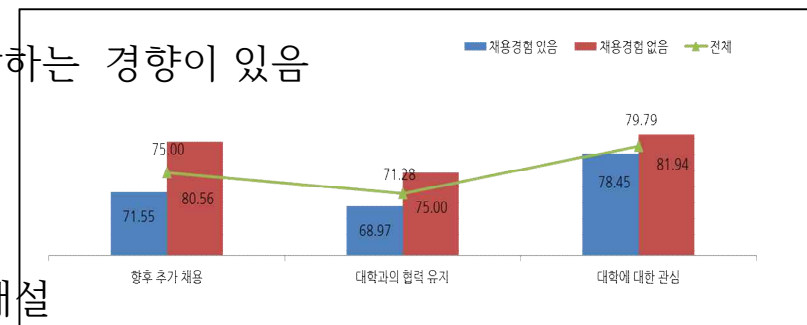
- 대학에의 관심>학생기본소양>.....

학생 자기발전 노력>대학과의 협력유지



### ■ 채용 경험 유무에 따른 만족도 비교

- 채용경험 없음 > 채용경험 있음
- 채용경험이 없는 기업체에서는 사회적 평판으로 지각하는 경향이 있음



### ■ 개방형 응답 분석

- 특성화, 전문화 되고, 현장실습 기회가 있는 교과목 개설
- 자기주관과 긍정적 마인드 및 인성을 갖춘 인재 배출
- 국가자격증 취득의 중요성, 수도권 거점 캠퍼스 마련 등의 의견

## 2. 조사 결과 : 졸업생

### ■ 전체 만족도 평균 점수는 63.5점(변환점수)으로 다소 낮은 수준임

### ■ 항목별 만족도 순위

- 대학의 발전가능성 > 대학의 홍보.....

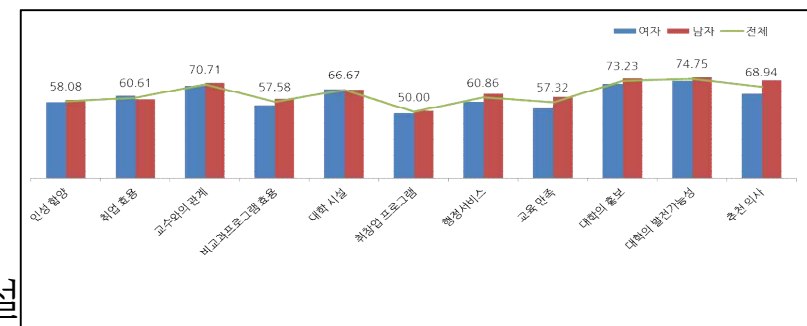
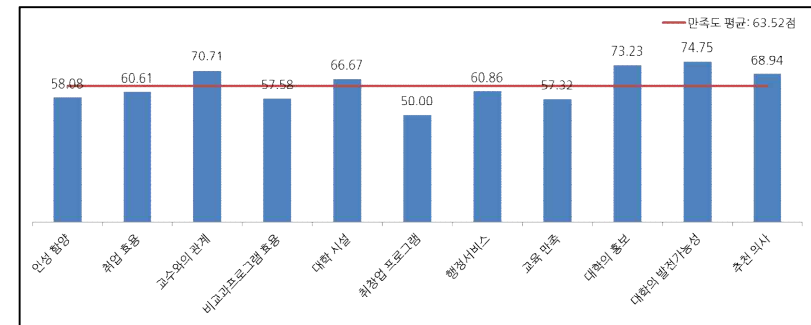
인성함양 > 취창업프로그램

### ■ 성별 만족도 비교

- 남성 > 여성

### ■ 개방형 응답 분석

- 외국어, 실무인성, 진로지원 등 실용적 교과목 개설
- 행정서비스 및 기자재 유지보수 개선, 구성원 간 단합, 하남캠퍼스 조성 등
- 총동문회 지원



### 3. 제언

- **교양교육** : 다양하고 실용적인 교과목(외국어, 체육, 문학, 에티켓) 개설, 교강사 워크숍 강화
- **전공교육** : 캡스톤 교과목 강화, 전공자격 연계강좌 등의 실무와 현장 중심 교육과정 확대
- **비교과 프로그램** : 1824프로젝트(커뮤니티)의 지원 확대, 선발기준 강화를 통한 질 관리
- **학사제도** : 학사제도 홍보의 날, 손쉬운 장학 안내 체계(장학캘린더, 장학 FAQ)
- **학습지원 프로그램** : 튜터링 확대, 학력 신장 위주의 프로그램 개발
- **취창업지원 프로그램** : ‘취창업 2일장’ 등을 통한 홍보 강화 및 취창업 마인드 제고
- **학교 시설** : ‘아름다운 캠퍼스 만들기 위원회’ 지속 운영을 통한 개선안 도출
- **행정서비스** : 행정업무 매뉴얼 완비, 서비스 교육강화, 도서관 서비스 개선, 생활관 운영 개선
- **대학홍보** : 홍보Lab 지속 운영, 홍보 콘텐츠 개발, 다양한 미디어를 통한 홍보 강화
- **문화공연** : 1824프로젝트(문화영역) 통한 문화프로그램 제공 확대, 사전 홍보 강화



## 집필 위원

위원장	대학교육혁신본부	본부장	조남근 교수
집필위원	대학교육혁신본부	전문위원	전재은 교수
집필위원	법학과	연구위원	장성원 교수
집필위원	정보통신학부	연구위원	이상준 교수
감수/제언	대외협력처장	교육성과관리위원	김계수 교수
감수/제언	디지털정보원장	교육성과관리위원	박상봉 교수
감수/제언	사회복지학과	교육성과관리위원	박소영 교수
감수/제언	회계학 전공	교육성과관리위원	곽지영 교수
연구간사	대학교육혁신본부	연구원	민성호 박사
간사	대학교육혁신본부	팀장	한희동 계장



**세명대학교**  
SEMYUNG UNIVERSITY